

ДЕЙСТВИТЕЛЬНА В ТЕЧЕНИЕ 90 КАЛЕНДАРНЫХ ДНЕЙ

РОССИЙСКАЯ ФЕДЕРАЦИЯ

ОГУП
"Техцентр НСО"

"23" августа 2007 г.

№ 4255

ИНФОРМАЦИЯ

о наличии, местонахождении, составе, техническом состоянии,
оценке и принадлежности недвижимого имущества
по результатам обследования в натуре
"09" августа 2007 г.

Выдана Департаменту земельных и имущественных отношений
г. Новосибирска

для представления в Управление Федеральной регистрационной службы
по Новосибирской области

на предмет оформления: _____

в том, что недвижимое имущество по адресу г. Новосибирск,
ул. Мостовая, 3

зарегистрировано в материалах ОГУП "Техцентр НСО"

и имеет на дату выдачи инвентарный номер 35:01738

предыдущий инвентарный номер _____

кадастровый номер _____

регистрационный номер в реестре _____

Земельный участок по землеотводным документам; площадью _____

Состав, основные характеристики, техническое состояние, оценка, обременения имущества.

Литера по плану	Наименование объекта (строение, помещение, сооружение)	Остаточная балансовая стоимость (руб.)	Материал стен	% износа	Общая площадь кв. м.	Жилая площадь в т.ч. в кв.м.	Год постройки	Примечание
A	Административное здание		кирп.	39	156,5		не установлен	
A/1			кирп.	0				

(сумма прописью)

Примечания

~~_____~~

№ п.п.	Наименование собственников	Доля собственности	Наименование правоустанавливающих документов

в сведениях о наличии или отсутствии запрещения, обременения, ареста на объект:

Сведения отсутствуют

М П

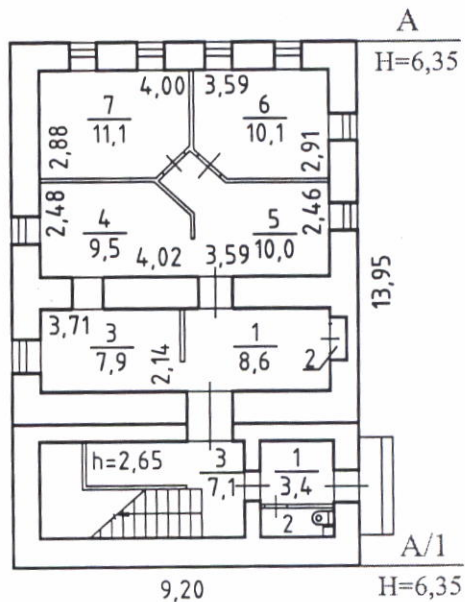


(С.Ю Ячина)

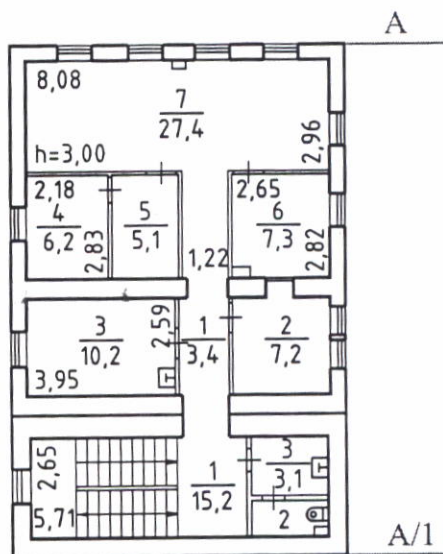
Начальник отдела

(Signature)
(Прохоренко Е.И.)
Исполнитель

1 этаж



2 этаж



Россия	ОГУП "Техцентр НСО" ПОЭТАЖНЫЙ ПЛАН		Лист 1
Литер	ул. Мостовая № 3	Новосибирск	Масштаб
А,А/1	гор.(пос.)	район Центральный	1:200
Дата	Исполнитель	Фамилия И.О.	Подпись
09.08.2007г.	Специалист	Балако С.П.	
	Проверил	Артеменко Я.В.	

Экспликация

к поэтажному плану здания (строения), расположенного по адресу
г. Новосибирск, ул. Мостовая, 3

Этаж	Номер по плану	Назначение частей помещений	Формула подсчёта площади по внутреннему обмеру	Площадь по внутреннему обмеру						Итого по этажу строения	Самовольно возведённый	Высота помещения по внутреннему обмеру	
				учрежденч.									
				Общая	В т. ч. Основная	Общая	В т. ч. Основная	Общая	В т. ч. Основная				
2	3	4	5	6	7	8	9	10	11	12	13	14	
1	1	коридор		8,6									2,65
	2	шкаф		0,5									
	3	кабинет		7,9									
	4	кабинет		9,5									
	5	кабинет		10,0									
	6	кабинет		10,1									
	7	кабинет		11,1									
		итого по 1 этажу лит.А		57,7						57,7			
2	1	коридор		3,4									3,00
	2	кабинет		7,2									
	3	подсобное		10,2									
	4	кабинет		6,2									
	5	кабинет		5,1									
	6	кабинет		7,3									
	7	кабинет		27,4									
		итого по 2 этажу лит.А		66,8						66,8			
		итого по лит.А		124,5						124,5			
Л1	1	1	коридор	3,4									2,65
		2	сан.узел	1,4									
		3	лест.клетка	7,1									
		итого по 1 этажу лит.А/1		11,9						11,9			
2	1	лест.клетка		15,2									3,00
	2	сан.узел		1,8									
	3	сан.узел		3,1									
		итого по 2 этажу лит.А/1		20,1						20,1			
		итого по лит.А/1		32,0						32,0			
		всего по зданию		156,5						156,5			

Примечание: надписание пустых граф производится при заполнении экспликации по назначению помещения.

Наименование органа (организации), осуществляющего государственный кадастровый учет земельных участков

КАДАСТРОВЫЙ ПЛАН ЗЕМЕЛЬНОГО УЧАСТКА (выписка из государственного земельного кадастра)

"12" ноября 2007г.

№ 35/07-21385

2 Лист № 1 3 Всего листов 2

1	Кадастровый номер <u>54:35:10 1580:0003</u>							
Общие сведения								
4	Предыдущие номера <u>54:35:10 1580:03</u>							
5	Наименование участка <u>Землепользование</u> 6 -							
7	Местоположение <u>установлено относительно ориентира здание, расположенного в границах участка, адрес ориентира: обл. Новосибирская, г. Новосибирск ул. Мостовая, 3</u>							
8	Категория земель:							
8.1	Земли сельскохозяйственного назначения	Земли населенных пунктов	Земли промышленности, энергетики, транспорта, связи, радиовещания, телевидения, информатики, земли для обеспечения космической деятельности, земли обороны, безопасности и земли иного специального назначения	Земли особо охраняемых территорий и объектов	Земли лесного фонда	Земли водного фонда	Земли запаса	Категория не установлена
8.2	-	весь	-	-	-	-	-	-
9	Разрешенное использование /назначение/: <u>занимаемый административным зданием</u>							
10	Фактическое использование /характер деятельности/: -							
11	Площадь: <u>359 кв.м.</u>	12	Нормативная цена: -	13	Ставка земельного налога: -	14	Базовая ставка арендной платы: -	
					Кадастровая стоимость: <u>2952909.625 руб</u>			
15	Сведения о правах: -							
16	Особые отметки: <u>План изготовлен в 3 экземплярах, имеющих одинаковую юридическую силу. Площадь земельного участка соответствует материалам межевания. Удельный показатель кадастровой стоимости земель 8225.375 руб/кв.м.</u>							
17	Цель предоставления выписки: <u>Для государственной регистрации прав</u>							
18	Дополнительные сведения для регистрации сделки, в результате которой образован земельный участок		18.1	Регистрационный номер документов в ОКУ -				
			18.2	Номера образованных участков: -				
			18.3	Номера ликвидируемых участков: -				



Начальник Территориального отдела №1 (г.Новосибирск)

Должность

М.П.

/А.В. Горобцов/

Фамилия И.О.

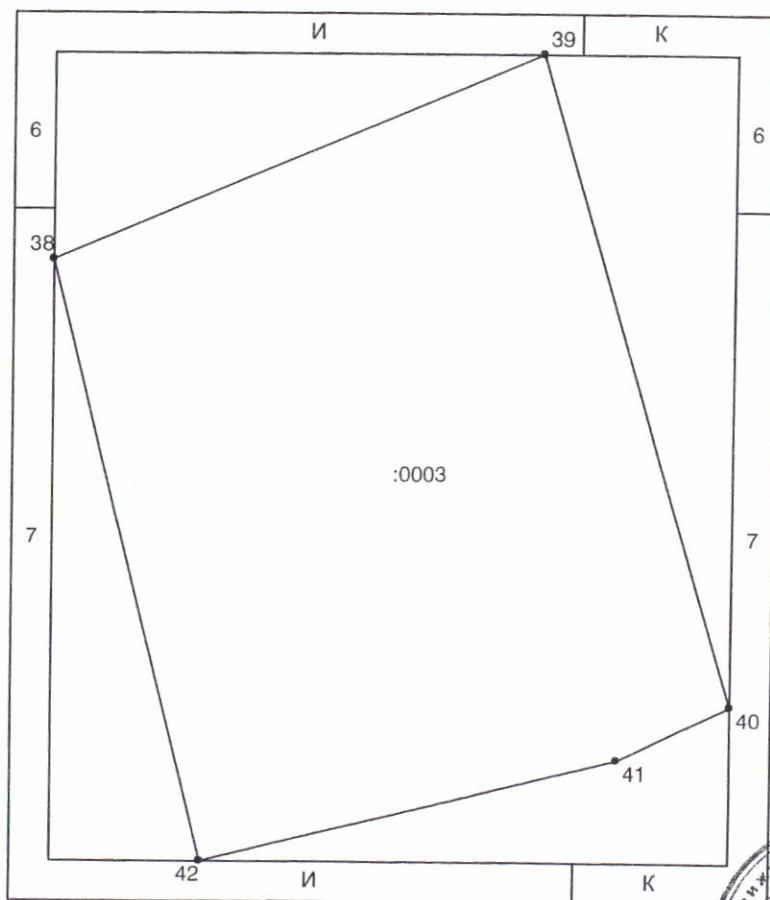
КАДАСТРОВЫЙ ПЛАН ЗЕМЕЛЬНОГО УЧАСТКА (выписка из государственного земельного кадастра)

В.2

1 Кадастровый номер 54:35:10 1580:0003

2 Лист № 2

3 План (чертеж, схема) границ земельного участка



4 Масштаб 1:242

Начальник Территориального отдела №1 (г.Новосибирск)

Должность

М.П.

подпись, дата
19.11.2007

/А.В. Горобцов/

Фамилия И.О.

